

● カフェ&ギャラリーショップ楽水亭のご案内

園内にある楽水亭は、新型コロナウイルス感染拡大防止に取り組み営業しております。カフェでは、消毒を徹底し、座席数を減らし、換気を行いながら、お客様に安心してご利用いただけるよう取り組んでおります。

コロナ禍ではありますが、ゆっくりと時がながれる日本庭園を眺めながら、少人数での静かなひとときを過ごすのはいかがでしょうか。

春には、旬の食材を使った「春の花御膳」や、この季節限定のケーキなどをお楽しみいただけます。暖かくなると、さわやかな春風を感じるオープンテラス席もご利用いただけます。



座席数を減らしてゆとりを持って営業しています。



春の花御膳 3月上旬～4月上旬

※写真はイメージです。



久留米つばきケーキ「正義(まさよし)」
3月上旬～下旬



サクラをイメージしたケーキ「さくら*さくら」
3月下旬～4月上旬

■営業時間 10:00～17:00(カフェOS16:30) ※ランチタイム11:00～14:30
■定休日 月曜日(祝日はオープン)

● コラム 春の花壇—芸術の庭



春のナチュラルガーデン(梅園周辺花壇)



春に向けて
花壇の草取り作業

春に見頃を迎える花は、冬の間に苗や球根を植えなければなりません。暖かくなって花がどんな風に生長するか、色や背丈を立体的にイメージしながら、キャンパスに絵を描くように苗を植えていきます。これは、花の個性を熟知した上で、絵心と想像力が無いとできません。そうやって表現される花壇は、自然とともに創り上げる芸術作品と言っても過言ではないと思います。そして、その創作活動は水やりや草取りなどの日頃の地道な手入れが欠かせません。ご来園いただくみなさまに、綺麗な花を覗いていただき、少しでも豊かな気持ちになってもらえるように願ひながら、花に関わるすべてのスタッフが心を込めて手入れに励んでいます。コロナ禍で気持ちが沈むこともあるかもしれませんが、変わらずに咲く花たちが、心の癒しになってくれることでしょう。

地元久留米の園芸家プロデュースにより、ガーデンサポーターさんの力も借りながら創り上げる当園の花壇は、地域の文化芸術の拠点である石橋文化センターにふさわしい、芸術的で独創的な、みんなが誇れる花壇でありたいと願っています。

● 公式YouTubeで園内の魅力を発信中

コロナ禍により気軽に遠出する機会が減っています。そんな時でも、石橋文化センターの四季折々の花や、豊かな自然に集う動物たちは、変わりなくそこに存在します。園内では、感染症対策をしながら、ガーデンコンサートなども開催しています。そんな石橋文化センターの魅力を公式YouTubeで発信中です。映像をとおして癒しの庭園を感じてみてください。



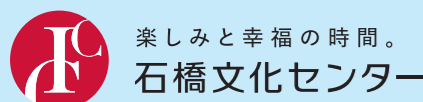
♪ ツバキやサクラの見頃に合わせて、ガーデンコンサートなどを計画中です。詳しく決まりましたら、公式ホームページなどでお知らせいたします。



石橋文化センター
公式ホームページ



石橋文化センター
公式YouTube



楽しみと幸福の時間。
石橋文化センター

公益財団法人 久留米文化振興会
839-0862 福岡県久留米市野中町1015番地
Tel 0942 33 2271 Fax 0942 39 7837
9:00～17:00 月曜休館(祝日は開館)
www.ishibashi-bunka.jp

▶スペシャルパートナー = 株式会社ブリヂストン
▶オフィシャルパートナー = 学校法人久留米大学 / 株式会社筑邦銀行 / 株式会社森光商店 / 喜多村石油株式会社 / 株式会社ユー・エス・イー / 株式会社CIG

久留米 花と美術館散策きっぷ 好評発売中! 西鉄沿線おかけナビ 検索 <http://www.ensen24.jp>



ウメ

見頃 2月中旬～3月上旬
140本

次々に咲く花を観ながら
ゆっくりと園内散策が楽しめます。
心地よい自然の中で気分や身体を
リフレッシュしませんか?

石橋文化センター



サクラ

見頃 3月下旬～4月上旬
5品種150本

春の花めぐり

2021



チューリップ

見頃 3月下旬～4月下旬
20品種13,000本



ツバキ

見頃 3月上旬～3月下旬
260品種1,500本



ポピー

見頃 3月上旬～
4月下旬



ルピナス

見頃 3月中旬～
5月上旬

▶開園時間: 9:00-17:00

▶入園料: 無料

石橋文化センターで楽しい時間を過ごしていただくために

新型コロナウイルス感染症の拡大を防ぐために

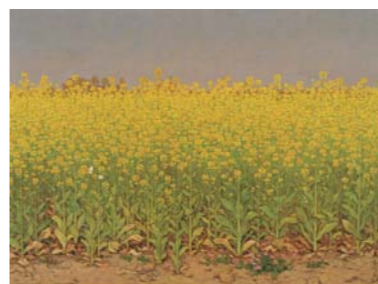
新しい生活様式



の実践にご協力ください

- 発熱や咳、のどの痛みなどの症状があったり、感染の疑いのあるときは石橋文化センターの利用をご遠慮ください。
 - 他のお客様との距離を十分に保ち、密接・密集を避けましょう。
 - マスクの着用(特に屋内施設ご利用時)、咳エチケット、こまめな手洗いを行いましょう。
- お客様にはご不便をお掛けいたしますが、ご理解とご協力のほど、どうぞよろしくお願いいたします。

久留米市美術館
生誕130年記念
高島野十郎展
— 4月4日(日)



(菜の花)1965年頃 個人蔵

野十郎の生まれ故郷である久留米では10年ぶりとなる、
待望の回顧展。

休館日 月曜日 開館時間 10:00～17:00
入場料 一般1,000円、シニア700円、大学生500円、高校生以下無料

ご来場の皆さまには、マスクの着用、検温等のご協力をお願いしています。
詳しくは久留米市美術館ホームページをご確認ください。
<https://www.ishibashi-bunka.jp/kcam/>