

開館5周年記念 九州洋画Ⅱ

大地の力 Black Spiritus

2021年 9月18日(土)→12月12日(日)

・展示の順序とは一致しない場合があります
・技法・材質欄に記載がないものは、油彩・カンヴァス

No.	作家名	作品名	制作年	技法・材質	寸法(縦×横[cm])	所蔵
プロローグ						
1	百武兼行	マンドリンを持つ少女	1879		114.0×82.0	公益財団法人鍋島報効会
2	床次正精	三田製紙所全景	1880		90.0×129.0	公益財団法人紙の博物館
3	曾山幸彦	上野東照宮図	1890頃		60.5×100.0	鹿児島市立美術館
4	黒田清輝	ブレハの少女	1891		80.6×54.0	石橋財団アーティゾン美術館
5	岡田三郎助	薔薇の少女	1901		119.0×78.8	石橋財団アーティゾン美術館
6	藤島武二	チョコチャラ	1908-09		45.5×38.0	石橋財団アーティゾン美術館
7	彭城貞徳	九十九島・月夜の景	1910-15頃	油彩・板	53.0×151.0	長崎県美術館
8	児島善三郎	鏡を持つ女	1928		162.5×114.0	東京国立近代美術館
9	中村研一	弟妹集う	1930		187.0×273.0	住友クラブ
10	吉田 博	奔流	1936		96.7×130.7	石橋財団アーティゾン美術館

1章 神話の世界—イメージの^{かくほん}攪拌

11	青木 繁	輪転	1903		26.8×37.8	石橋財団アーティゾン美術館
12	青木 繁	天平時代	1904		45.3×75.4	石橋財団アーティゾン美術館
13	青木 繁	光明皇后	1905		37.6×71.0	石橋財団アーティゾン美術館
14	和田英作	くものおこない(衣通姫)	1905		222.0×140.0	株式会社歌舞伎座
15	片多徳郎	霹靂	1919		各163.5×270.0	北海道立近代美術館
		雷神(左隻) 電光(右隻)				
16	古賀春江	曲糸につく	1923		89.0×115.0	石橋財団アーティゾン美術館
17	古賀春江	誕生	1924		91.0×116.8	石橋財団アーティゾン美術館

No.	作家名	作品名	制作年	技法・材質	寸法(縦×横[cm])	所蔵
18	幸 寿	絵馬	1949		60.0×90.0	大分市美術館
19	糸園和三郎	像	1955		90.5×61.0	板橋区立美術館
20	松井富民夫	聖母マリヤ	1957		116.8×91.0	宮崎県立美術館
21	俣野 衛	裏切りのイメージ	1957	ペンキ、アスファルト・板	183.0×183.7	福岡市美術館
22	田部光子	魚族の怒り	1959	油彩、アスファルト、竹・板	130.2×162.2	福岡市美術館
23	宇治山哲平	森の怪	1960		81.5×136.5	日田市
24	井上三綱	文字発生	1964	六曲一隻屏風 紙本着色	153.1×350.3	福岡市美術館
25	内野秀美	羨の花	1980		116.8×91.0	石橋財団アーティゾン美術館
26	築山節生	装飾古墳 A	1981		146.0×112.0	築山紘一氏(王塚装飾古墳館保管)
27	平岡春治	筑豊曼荼羅 '16	2016	油彩、鉛筆・カンヴァス	162.0×112.0	個人蔵

2章 選択的土着—ここで描く

28	坂本繁二郎	牛	1920		71.0×116.5	石橋財団アーティゾン美術館
29	松田諦晶	コンポジション	1922		61.0×71.2	石橋財団アーティゾン美術館
30	山口亮一	木かげ	1922		116.8×80.3	佐賀市
31	尾花成春	黄色い風景	1958	油彩、カシュー、 パテ他・板	65.4×86.7	個人蔵
32	下川都一郎	牛B	1969		86.8×109.2	田川市美術館
33	平野 遼	壁	1972		145.6×112.1	個人蔵
34	宇治山哲平	童	1972		194.0×194.0	大分県立美術館
35	伊藤研之	波止場の馬	1975		90.7×116.7	福岡県立美術館
36	坂本善三	空間へ	1978		193.6×259.0	坂本善三美術館
37	風倉 匠	ピアノ狂詩曲 No. 3	1994-95	鉛、ピアノ上部、 ペダル部分、ウレタン樹脂	185.0×280.0 ×32.0(奥行)	大分市美術館
38	菊畑茂久馬	天河十七	2003	油彩、蜜蝋・カンヴァス	260.0×583.0	長崎県美術館

3章 手ざわりの視覚化—煙と土と働く手

39	百武兼行	ピエトロ・ミッカ図	1882		199.0×152.0	公益財団法人前田育徳会
40	黒田清輝	桜島爆発図	1914	油彩・板	各14.0×18.0	鹿児島市立美術館

1-噴煙 2-噴火 3-溶岩 4-降灰 5-荒廃 6-湯気

No.	作家名	作品名	制作年	技法・材質	寸法(縦×横[cm])	所蔵
41	北島浅一	石炭運	1912		117.0×91.0	東京藝術大学
42	坂本繁二郎	魚を持ってきた海女	1913		117.0×80.6	石橋財団アーティゾン美術館
43	御厨純一	髪を梳く	1918		91.0×117.2	佐賀県立美術館
44	荒井龍男	楽土	1944		78.0×100.0	大分県立美術館
45	池田龍雄	腕	1953		72.7×60.6	板橋区立美術館
46	海老原喜之助	燃える	1957		182.0×259.0	新潟県立近代美術館・万代島美術館
47	中間冊夫	歩く人	1957		145.5×97.0	三宅美術館
48	尾花成春	自画像	1958頃	アスファルト・板	40.5×32.4	福岡市美術館
49	吉井淳二	舟をつくる	1968		130.5×97.1	学校法人ラ・サール学園
50	伊東静尾	土と共々	1967		117.0×90.8	石橋財団アーティゾン美術館
51	古賀耕児	扉	1969		112.1×145.5	福岡県立美術館
52	佐藤 敬	二重空間	1970		162.0×130.0	大分県立美術館

4章 やまのある風景—記憶の遺産

53	牛島憲之	山の駅	1935		65.0×90.0	熊本県立美術館
54	田崎廣助	夏の阿蘇山	1954		97.5×145.5	久留米市美術館
55	田淵安一	蝕と大地	1956		130.0×81.2	北九州市立美術館
56	坂本善三	阿蘇外輪山	1960年代		53.7×80.5	坂本善三美術館
57	三浦洋一	火口B(火口底)	1962		141.0×131.0	熊本県立美術館
58	鱸 利彦	桜島	1965頃		80.7×116.4	鹿児島市立美術館
59	野見山暁治	ぼくの生まれた川オンガ	1992		89.6×130.3	田川市美術館
60	上川 伸	THE WALL "Main Stream: type D"	1996	油彩、方解石、 麻の布・カンヴァス	181.8×227.3	個人蔵

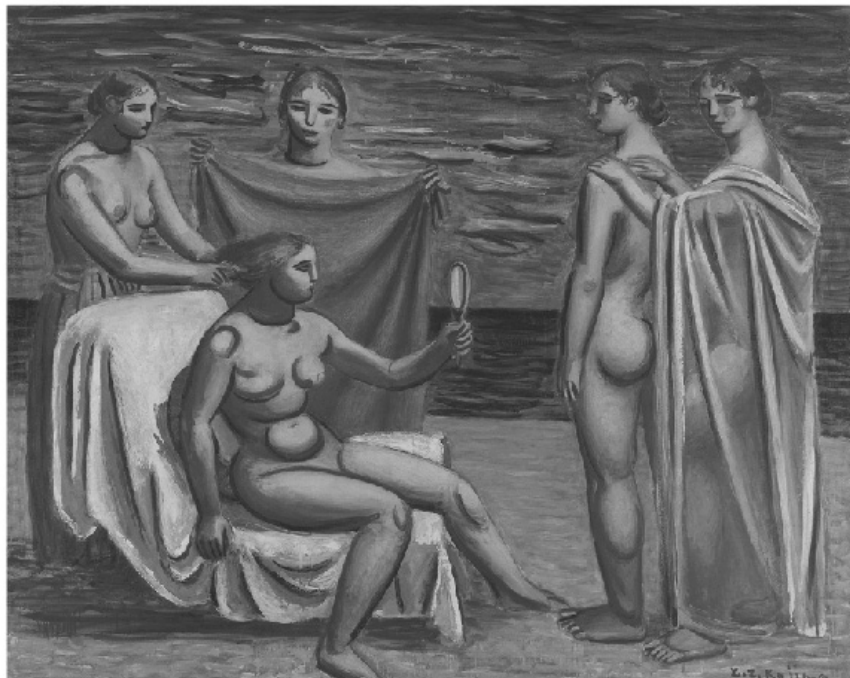
5章 時空をこえて—物語はつながる

61	児島善三郎	五人の女	1929		130.8×163.0	久留米市美術館
62	東郷青児	ギターを持つ女	1929		116.7×60.6	鹿児島市立美術館
63	古賀春江	厳しき伝統	1931		111.2×144.0	石橋財団アーティゾン美術館
64	大塚耕二	出発	1936		116.6×80.6	熊本県立美術館

No.	作家名	作品名	制作年	技法・材質	寸法(縦×横[cm])	所蔵
65	寺田政明	魔術の創造	1938		129.5×161.5	東京国立近代美術館
66	浜田知明	驢馬	1944		117.0×73.0	キリスト聖書塾
67	寺田政明	関門港叙詩	1948		161.4×130.6	板橋区立美術館
68	瑛九	激流	1958		161.6×130.4	北九州市立美術館
69	海老原喜之助	蝶	1959		130.3×97.0	BSN新潟放送(新潟市美術館寄託)
70	高島野十郎	満月	1963頃		60.6×50.0	東京大学医科学研究所
71	坂本繁二郎	幽光	1969		31.7×41.0	石橋財団アーティゾン美術館
72	吉村益信	菜の花畑	1974		97.2×162.0	大分市美術館
73	山口長男	行	1982	油彩・合板	64.8×100.5	鹿児島市立美術館
74	森山安英	光ノ表面トシテノ銀色 17-3	1993頃	油彩、樹脂・カンヴァス	227.3×181.8	北九州市立美術館
75	野見山暁治	遠い話	1995		182.0×227.5	久留米市美術館
76	池田 学	再生	2001	ペン、インク・紙	162.0×162.0	浜松市美術館
77	山下耕平	道中無題	2013	アクリル、カラーインク・ 木製パネル	各182.0×91.0	個人蔵
78	田中千智	古墳の中で眠る人	2017	油彩、アクリル・カンヴァス	130.3×162.1	個人蔵



49. 吉井淳二《舟をつくる》1968年 学校法人ラ・サール学園



61. 児島善三郎《五人の女》1929年 久留米市美術館

石橋正二郎記念館情報

絵画展示コーナー「石橋正二郎と九州洋画2」

2021年 9月18日(土)―12月26日(日)

- 展示作品 和田英作《早春(富士)》1939年 和田三造《風景(教会の見える)》
遠山五郎《婦人読書図》1922年 片多徳郎《芙蓉》1924年



久留米市美術館

KURUME CITY ART MUSEUM
ISHIBASHI CULTURAL CENTER

〒839-0862 福岡県久留米市野中町1015
TEL 0942-39-1131 FAX 0942-39-3134
<https://www.ishibashi-bunka.jp/kcam/>